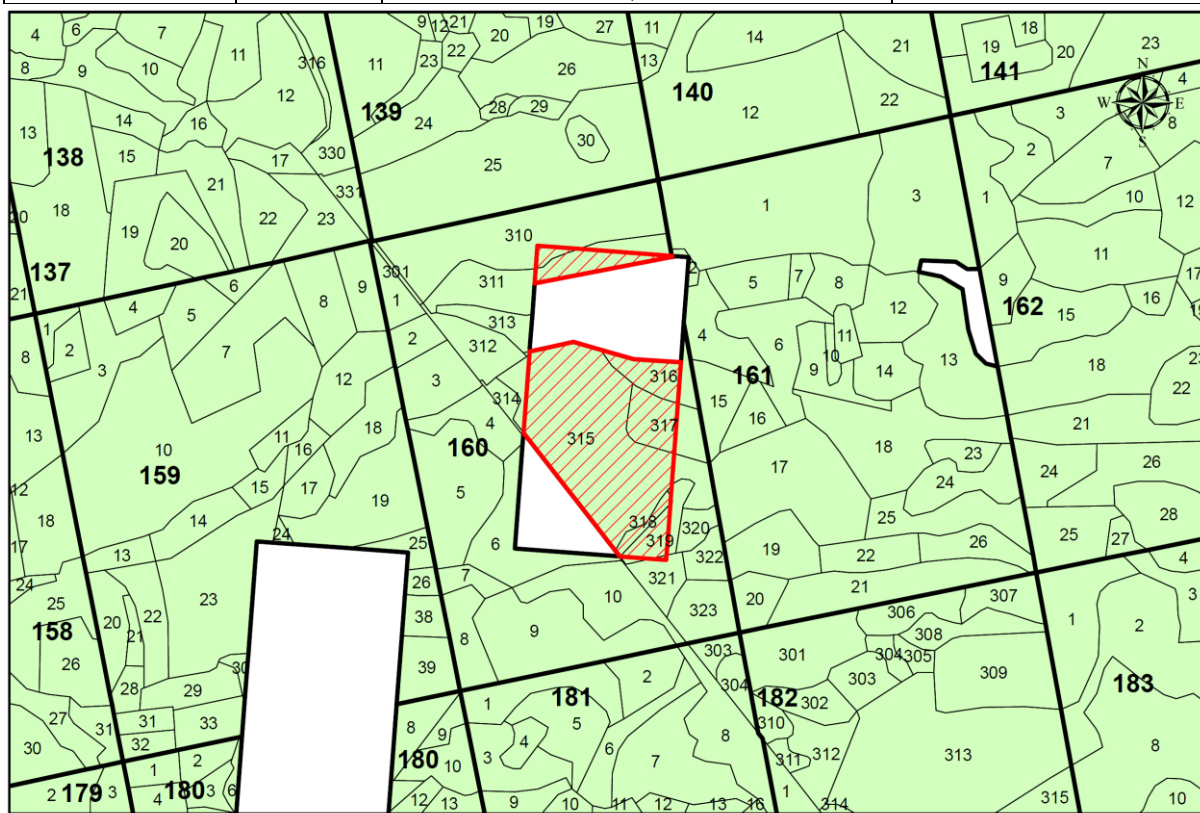
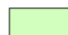



**VALSTYBINĖS MIŠKO ŽEMĖS PLOTO, PAVERČIAMO KITOMIS  
NAUDMENOMIS, ESANČIO ŠALČININKŲ RAJONO SAVIVALDYBĖJE,  
ČIUŽIAKAMPIO KADASTRO VIETOVĖJE, ŽEMĖS SKLYPUOSE  
KADASTRO NR. 8504/0010:7, 8504/0010:44 IR VALSTYBINĖJE ŽEMĖJE, KURIOJE  
NESUFORMUOTI ŽEMĖS SKLYPAI,  
SCHEMA M 1:10 000**

Girininkija	Miško kvartalo Nr.	Miško žemės taksacinio sklypo Nr.	Kitomis naudmenomis paverčiamas miško žemės plotas ha
Girios	160	310d, 311d, 315d, 316d, 317d, 318d, 319d, 321d	7,38



-  Miško žemės plotas  
 Kitomis naudmenomis paverčiamas miško žemės plotas

**Pastaba.** Prie taksacinio sklypo numerio įrašyta raidė „d“ reiškia, kad dalis miško žemės ploto taksaciniame sklype paverčiama kitomis naudmenomis.